

—観察から計測へ—

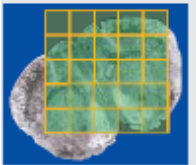
進化したFLUOVIEWを是非ご体感ください。

共焦点レーザー走査型 顕微鏡FV1000-D

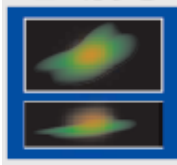
＜特長・仕様＞

- ・最小2nmの高分解能をもつ分光検出機能。高精度な分光による自家蛍光等の分離が可能です。
- ・ダイードレーザの採用により、高い安定性、長寿命、低ランニングコストを実現。
- ・用途に合わせた対物レンズ選択可能
生体内深部観察：シリコン対物レンズ
波長色収差低減：低色収差対物レンズ
- ・電動ステージとの組み合わせで
マルチエリアタイムラプス及び広範囲
画像取り込み(タイリング)が可能

3D タイリング



コロリゼーション解析



＜デモンストレーション＞

日時：2012年7月2日(月)

10:30～17:00

2012年7月3日(火)

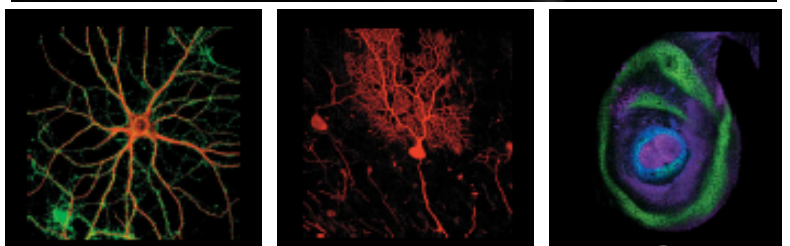
10:00～17:00

＜セミナー＞

日時：2012年7月2日(月)

17:00～18:00

場所：自然科学研究支援開発
センター 遺伝子実験部門
1Fセミナー室



主催：N-BARD遺伝子実験部門

共催：オリンパス株式会社・大塚器械株式会社